



代表取締役  
三重野 計滋

## 株式会社ワークス

“夢・感動・信頼”を築く企業へ

- 事業内容
- 自動車関連精密金型部品の製造
  - モーターコア・ICリードフレーム打抜き用超精密金型部品の製造
  - レンズ用金型の製造
  - その他微細精密研削部品の製造

### ●企業概要

企業名 株式会社ワークス  
 会社設立 平成3年4月  
 代表者 代表取締役 三重野計滋  
 資本金 1,500万円  
 売上高 4億400万円（平成19年度）  
 従業員数 41名  
 所在地 〒811-4321 福岡県遠賀郡遠賀町虫生津1445  
 TEL：093-291-1778  
 FAX：093-291-2727  
 URL：http://www.wks-co.com/

### ●沿革

平成3年4月 北九州市に研削関連機械・工具販売商社ワークスとして創業  
 平成5年8月 有限会社ワークスへ組織変更  
 平成9年8月 精密金型用丸パンチ、ピンの製造を開始  
 平成11年8月 福岡県遠賀郡芦屋町に本社工場移転  
 平成15年7月 株式会社ワークスへ組織変更  
 平成17年3月 福岡県遠賀郡岡垣町に本社工場移転  
 平成19年4月 福岡県遠賀郡遠賀町に本社工場建設、移転

### ●経営の原点

お客様が必要とする価格、量、納期で、最高の品質の製品を生産し、夢と感動と信頼を築く。

### ●社 是

1. 全宇宙の万物に喜びと感動を与える製品をつくる。
2. 互恵精神と限らない知恵と発想で、価値のある利益を産み出す。
3. 切磋琢磨を繰り返し、無限の可能性を持った人と企業を創る。

### ●自動車関連精密部品参入の歴史

我々はハイブリッドモーター用金型部品、冷間鑄造用金型、噴射ノズル、サブミクロン公差の測定用ピンゲージ等、次世代の自動車関係の高品質部品の製造を行っています。  
 2006年より中部地区自動車関連企業向けに生産を開始し、2007年4月には、より恒温恒湿管理を施した新工場の建設を行い、量産体制が可能な生産体制を構築しております。  
 また、九州自動車部品展示商談会等にも積極的に参加しております。

### ●会社外観 “森の中の工場”



・敷地面積 13,720㎡  
 ・のべ建物 1,219㎡

### ●工場内観

#### ■製造ライン



### ●品質管理体制（ナノミクロン測定機器）



■超精密測長器  
（測定精度0.01μm）

#### ■レーザーマイクロメーター



■超精密真円度測定器  
（測定精度0.01μm）



■レーザー干渉計

項目	値
全面PV	0.117 μm
PV峰正値	0.133 μm
R POWER	0.098 μm
峰径	0.107 μm
全面RMS	0.029 μm

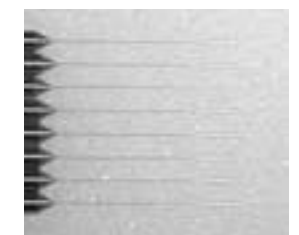
### ●主要製品



■異型ピン



■エアニングパンチ・ダイ



■φ0.1mm×20L



■偏芯ピン



■セラミックピン